

WE LOVE ARABS – Hillel KOGAN

Tournée 2023 - 2024

FICHE TECHNIQUE DU SPECTACLE

1. DUREE 55 minutes

2. ÉQUIPE DE TOURNEE – 4 PERSONNES

- 2 artistes danseurs
- 1 administrateur de tournée
- 1 régisseur

3. INFORMATIONS GENERALES

Le théâtre devra fournir sa fiche technique à notre régisseur au minimum 2 mois avant la représentation. Les plans à l'échelle devront être fournis, en DWG et en PDF.

- Plan de la salle et du plateau, coupe et masse.
- L'inventaire de l'équipement lumière, son et plateau.
- Le règlement de la salle et les coordonnées de l'équipe.

4. LA SCENE

Dimensions idéales : 10m d'ouverture x 8m profondeur x 7m hauteur.

Le théâtre devra fournir

- Un rideau de fond de scène noir avec un pendrillonnage à l'italienne noir.
- Un tapis de danse noir sur tout le plateau.

5. CONSOMMABLES

Le théâtre devra fournir du houmous industriel (1 boîte de conserve de 850g) et 1 galette libanaise par représentation.

6. ÉCLAIRAGE

Le théâtre devra fournir

- Une console lumière DMX type Congo/EOS de ETC et 30 gradateurs 3kw et 2kw confondu.
- Les gélatines conformes au plan de Feu du spectacle.
- 7 à 9 découpes 614sx avec diffuseurs #114
- 30 PC 1kw avec volets et diffuseurs #114 ou #113
- 5 découpes 714Sx et 5 découpes 713Sx avec diffuseurs #119
- 22 Par64 cp62 en L197 + #113
- 12 Par LED RGB 100watt minimum et angle d'ouverture de 25°minimum.
- Une lumière de salle graduable en console lumière.
- Une machine à Fumée DMX type UNIQUE LOOK + un ventilateur externe graduable.

7. SURTITRAGE VIDEO

Dans le cas où le surtitrage Vidéo serai nécessaire, le théâtre devra fournir :

- 1 VideoProjecteur puissant et silencieux de type PANASONIC 10 000 Lumens
- 1 système d'accroche adapté au VideoProjecteur
- 1 Ordinateur avec PowerPoint + Liaison Video de qualité (HDMI)

8. SON

Le théâtre devra fournir

- Un système de diffusion adapté à la salle, il devra être testé et opérationnel à notre arrivée.
- Une console son de type Yamaha 01V96.
- Un émetteur/ récepteur type Sennheiser serie 500
- **Une capsule DPA 4061 couleur chair à coller sur la joue, pas de casque !**
- 1 lecteur Cd et un câble mini Jack 3.5mm / 2x Jack 6.35mm
- 2 retours de type MTD 112 de chaque côté de la scène sur pied.
- Des intercoms : Plateau / régie lumière et son.

9. MONTAGE

Merci de faire une pré implantation lumière et pendrillonnage avant l'arrivée de notre régisseur.

La 1^{ère} représentation peut ainsi avoir lieu le jour du montage, si les conditions de pré implantation sont respectées.

➤ EXEMPLE POUR UN SPECTACLE À 20H30

9h00 à 13h00	Réglages lumières
14h00 à 17h30	Fin des réglages + conduite lumière et réglage son
17h30 à 19h30	Répétitions
NETTOYAGE PLATEAU	
20h00	Entrée des spectateurs

	Matin	-	Après-midi
<u>Personnel technique requis :</u>	1x RL / 1x EL / 1x RP		1x RL / 1x EL / 1x RS

10. LOGES, COSTUMES

Deux Loges pour 2 personnes fermant à clés avec des serviettes de bain, un portant pour les costumes et un accès aux toilettes et aux douches chaudes.

Une loge à costumes avec possibilité de lavage, séchage et repassage.

11. CATERING

Merci de prévoir pour 4 personnes :

Du thé, café, sucre, lait, jus de fruit et un minimum de 4 petites bouteilles d'eau par représentation.

Des fruits frais et secs, biscuits et crudités.

Cette fiche technique fait partie intégrante du contrat du spectacle WE LOVE ARABS.

Toute modification de cette fiche technique doit être négociée entre les directeurs techniques des deux parties et un exemplaire signé doit être annexé au contrat.

Pour plus d'informations, n'hésitez pas à contacter les personnes suivantes :

THOMAS ROULLEAU-GALLAIS

Contact régie générale

+33 6 23 43 27 26

thomas.rgallais@gmail.com

Eulalie FAGES

Logistique

+33 6 43 29 99 46

eulalie@dddames.com

NOM DU RESPONSABLE TECHNIQUE DU THÉÂTRE

SIGNATURE

Faire précéder de la mention « Lu et Approuvé »

WE LOVE ARABS – Hillel KOGAN

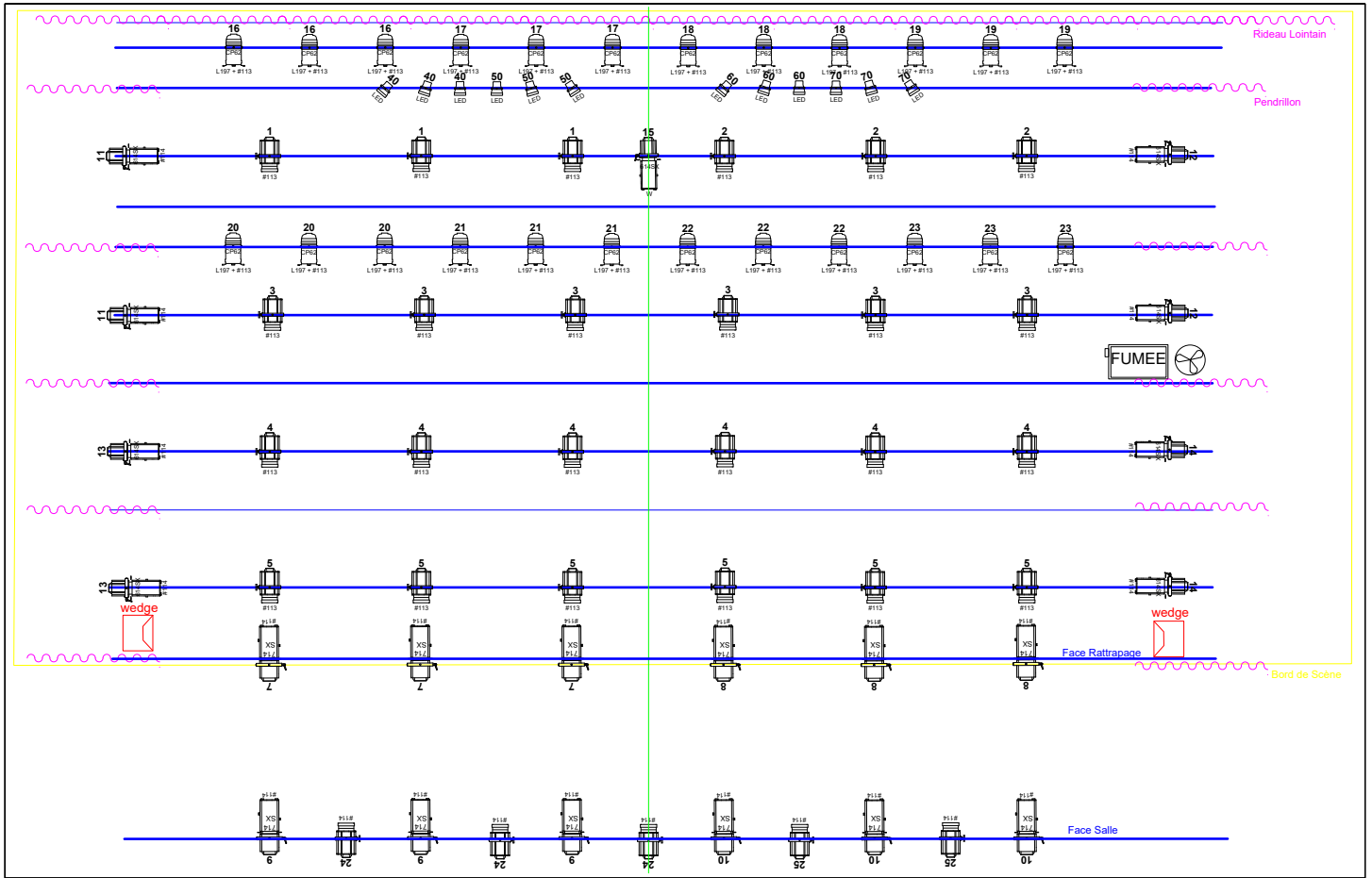
Tournée 2018 – 2019

Photos de Houmous & Galette libanaise plate

- Le théâtre devra fournir pour chaque représentation :
 - Environ **850 Grammes** de Houmous industriel
 - **1x** galette libanaise plate * **PAS DE FAJITAS NI DE PAIN PITA GREC S'IL-VOUS-PLAIT !!!**

Ces produits peuvent être achetés dans le commerce, épicerie orientale, traiteur et restaurant libanais, chaînes de restaurant NOURA (commandes sur le net possible). La boîte de conserve et la marque de Houmous n'ont aucune importance.





Contact régisseur général : Thomas ROULLEAU-GALLAIS
 06 23 43 27 26
 thomas.roulleau@gmail.com